

後期高齢者医療の被保険者のみなさまへ

76歳対象の歯科健診のお知らせです。

治療中の方も総入れ歯の方も

歯あわせ健診

無料です

を受けましょう！！

歯あわせ健診を**無料**で受診できるのは**一回限り**です。

この機会にぜひ受診してください。



かむ力、飲み込む力が弱まって食欲が落ちると、栄養状態が悪くなり、体が衰えて寝たきりなどの介護が必要な状態になりやすくなります。お口の健康は体全体の健康につながります。

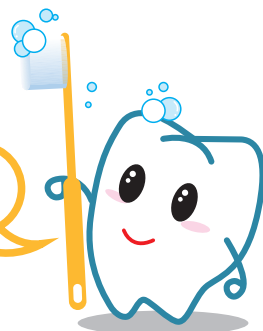


健診受診は健康長寿の第一歩！

実施期間

令和元年6月1日～翌年3月31日
(医療機関の休診日は除く)

し
歯あわせに76!!



健診対象者や検査項目、受診場所、受診方法、受診費用、受診結果については裏面をご覧ください。

歯科健診の対象者

令和元年度に76歳になり、受診日時点で佐賀県在住の後期高齢者医療被保険者の方

生年月日 昭和18年4月1日～昭和19年3月31日生

※平成30年度に県外から転入し、3月末までに76歳になった方も対象となります。

※老人ホーム、介護施設などに入所されてる方は対象外です。

※市町実施の歯科健診と歯あわせ健診の両方を受診することはできません。

歯科健診の検査項目

- 粘膜・歯・顎関節などの状況
- 義歯の状態
- 口腔衛生状態
- 口腔機能評価（飲み込みテスト、舌運動、頬のふくらまし検査）
- 歯周組織の状況（歯周ポケット、歯肉出血の状態）など

受診場所

一般社団法人佐賀県歯科医師会に所属する歯科医院（歯科医院一覧表参照）

受診方法

同封の歯科医院一覧表にある医院に電話でご予約の上、受診券・問診票・保険証・入れ歯・お薬手帳を持って受診してください。

受診費用

無料です。（健診受診後に行われる治療については有料となります。）

受診結果

健診当日、受診した歯科医院で説明が行われます。保健指導などのためにお住まいの市町へ情報提供しますのでご了承ください。

健診を受けるときは、まず「歯科医院一覧表」をご確認の上、受診を希望する歯科医院にお電話で予約してください。



問合せ先

佐賀県佐賀市大和町大字尼寺 1870 番地
佐賀県後期高齢者医療広域連合 電話 0952-64-8476