

■ 口腔衛生状況チェックガイド

Ⅰ 清潔度

1 食物の残渣



ない



少しある



ある

2 歯の汚れ



ない



少しある



ある

3 上あごの汚れ



ない



少し付着物あり



多量に付着物あり

5 義歯の汚れ



ない



少しある



ある

6 舌の汚れ



ない



少しある



ある

Ⅱ 乾燥

7 唾液の様子



さらさら



べとべと



舌が乾燥

10 むし歯



特になし



ある(痛みなし)



ある(痛みあり)

11 歯ぐきの腫れ



ピンク色



赤くなっている



腫れている

12 歯ぐきの出血



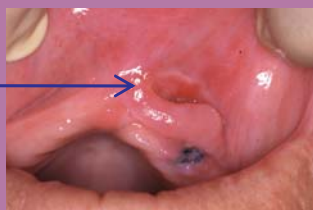
13 口内炎



14 口角炎



15 義歯による痛み(あたり・傷)



16 義歯の異常



ない



欠けたところあり



ひび割れあり

17 入れ歯の裏の状態



きれい



何か張ってある



変色あり