

第71回

九州歯科医学大会

in SAGA

けんこうからけんこうへ
糖尿病における多職種連携

平成30年

日時

10/27(土) 13:30開会

場所

佐賀市文化会館(中ホール)

〒849-0923 佐賀市日の出一丁目21-10

TEL.0952-32-3000

学術講演

- ・日本糖尿病協会 登録歯科医更新・療養指導医資格取得のための認定講習会
- ・佐賀県糖尿病療養指導士会 認定研修会(2単位)

「医科歯科連携の取り組み」

佐賀大学医学部 肝臓・糖尿病・内分泌内科学 教授 安西 慶三先生

「歯科医院でもできる糖尿病療養指導」

医療法人 原瀬歯科医院 理事長 原瀬 忠広先生

「糖尿病連携手帳を活用した医科歯科連携」

医療法人 社団シマダ 嶋田病院 内科部長(糖尿病) 赤司 朋之先生

特別講演



「本村弁護士の行列のできない法律相談所」

～弁護士業界・テレビ業界の現場から伝えたい、身近で役立つ話～

もとむらけんたろう
弁護士/俳優 本村健太郎氏

主催/九州地区連合歯科医師会

担当/佐賀県歯科医師会

左下 ■三重津海軍所

佐賀藩が1858年に設立した蒸気船等の船の修理・造船施設。実用的な国産初の蒸気船である「凌風丸」を製造した。

右上 ■佐賀城本丸歴史館

藩主が政治を行い、生活をしていた日本初の本丸御殿、その一部を忠実に再現した日本最大級の木造復元建物。

右中央 ■三重津海軍所跡(背景)

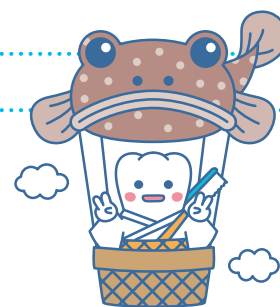
現在の佐賀市諸富町・川副町の川沿いの一帯。2015年に「明治日本の産業革命遺産」のひとつとして世界遺産に登録された。

右下 ■鍋島直正(銅像)

江戸末期の佐賀藩主。号は閑叟。1830年藩主となり藩政改革を推進、洋式兵備を採用して強力な軍備を整えた。

日程

13:27~13:30	オープニング
13:30~13:55	開会式
14:00~16:00	学術講演 「医科歯科連携の取り組み」 佐賀大学医学部 肝臓・糖尿病・内分泌内科学 教授 安西 慶三先生 「歯科医院でもできる糖尿病療養指導」 医療法人 原瀬歯科医院 理事長 原瀬 忠広先生 「糖尿病連携手帳を活用した医科歯科連携」 医療法人 社団シマダ 嶋田病院 内科部長(糖尿病) 赤司 朋之先生
16:05~16:45	特別講演 「本村弁護士の行列のできない法律相談所」 ~弁護士業界・テレビ業界の現場から伝えたい、身近で役立つ話~ 弁護士/俳優 本村健太郎氏
16:50~17:00	閉会式



日本歯科医師会
PRキャラクターよ坊さん(佐賀)

講師紹介

「本村弁護士の行列のできない法律相談所」
 ~弁護士業界・テレビ業界の現場から伝えたい、身近で役立つ話~

特別講演

本村健太郎氏(弁護士/俳優)



出身地 佐賀県
特技 英会話・柔道・しりとり
資格 世界遺産検定マイスター

略歴

1985年 東大在学中にドラマオーティションに合格しデビュー
 山本邦彦監督(劇団妻の会演技研究所)のレッスン受講開始
1990年 司法試験合格
1991年 東大法学部卒業
1993年 弁護士登録(東京弁護士会)

レギュラー番組

行列のできる法律相談所/ミヤネ屋/かんさい情報ネットten。(日本テレビ系)/もち浜ストア特報ライブ(フジテレビ系)/ドテスカ!/法医学教室の事件ファイル(テレビ朝日系)その他クイズ番組や、ドラマ・映画の法律監修などあらゆる分野で活動中

「医科歯科連携の取り組み」

佐賀大学医学部 肝臓・糖尿病・内分泌内科学
教授 **安西 慶三** 先生



**「歯科医院でもできる
糖尿病療養指導」**

医療法人 原瀬歯科医院
理事長 **原瀬 忠広** 先生



**「糖尿病連携手帳を活用した
医科歯科連携」**

医療法人 社団シマダ 嶋田病院
内科部長(糖尿病) **赤司 朋之** 先生



厚生行事

■ **開催期日** 平成30年10月28日(日)

種目	開始時間	開催場所(所在地)
野球	7:45	佐賀県立森林公園野球場:みどりの森県営球場 (TEL.0952-25-8989/佐賀市久保田町大字徳万1897) 佐賀市立野球場:佐賀ブルースタジアム (TEL.0952-40-1189/佐賀市西与賀町大字高太郎328)
ゴルフ	7:20	武雄ゴルフ倶楽部 (TEL.0954-36-2500/武雄市北方町大字志久3487)
ボウリング	8:00	ボウルアーガス (TEL.0952-30-1117/佐賀市八戸溝3-12-20)
剣道	9:00	佐賀県総合体育館 剣道場 (TEL.0952-32-2131/佐賀市日の出1-21-15)
テニス	9:00	佐賀グラスコート佐賀テニスクラブ (TEL.0952-98-2241/佐賀市金立町千布3907)
囲碁	9:00	佐賀歯科衛生専門学校 (TEL.0952-24-7311/佐賀市西田代2-5-20:佐賀県歯科医師会 敷地内)