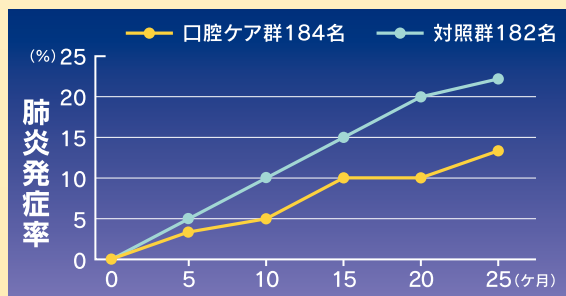


口腔ケアで誤嚥性肺炎を 予防しましょう!

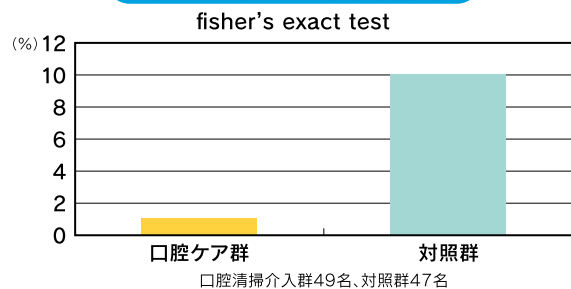
お口の中には多くの細菌が住んでいます。病気や加齢によって、飲み込む力や咳をする力が弱くなると、食事中や寝ている間にも知らず知らずになだ液と一緒に多くの細菌が飲み込まれ、気管に入ります。その結果、肺の中に細菌が蓄積され、誤嚥性肺炎を引き起こします。日本人の死亡原因の第4位は肺炎で、その中でも高齢者の誤嚥性肺炎の割合はかなり増加しております。歯科衛生士が専門的口腔ケアを2年間実施した場合には、しない場合に比べて肺炎の発症率、発熱の頻度が40%も低下することが明らかになりました。また、インフルエンザ等の他の病気にもかかりにくかったというデータもあります。

口腔ケアと肺炎発症率



yoneyama t, et al. lancet 1999

インフルエンザ発症率



口腔ケア群は対照群と比較して有意にインフルエンザの発症率が少なかった

いつまでも食べる楽しみ 会話する喜びのある 毎日を送るために

歯科専門スタッフがお口の健康を
お手伝い致します。



お問い合わせは

社団法人 佐賀県歯科医師会

〒840-0045 佐賀県佐賀市西田代 2-5-24

TEL(0952)25-2291

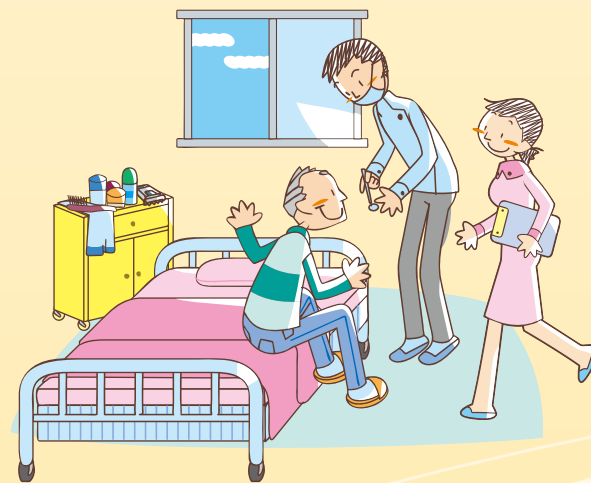
FAX(0952)22-7586

URL <http://www.saga-dental.or.jp>

がばいおいか!13

在宅・施設における訪問診療 訪問口腔ケアのご案内

～安全で安心な訪問歯科診療～



お口のことで
お困りではないですか?

歯科専門スタッフが
ご自宅に訪問致します!

社団法人 佐賀県歯科医師会

要介護状態のため歯科医院に 通院できない方のために



**歯科医師が
往診致します!**



訪問診療でできること

- ① 入れ歯・むし歯・歯を抜く等の歯科治療
- ② 訪問口腔ケア
- ③ お口のリハビリテーション
- ④ 医療連携による口腔ケア

歯科医院でできる治療のほとんどが可能です。

対象者

要介護状態のため、
歯科医院に通院困難な方

費用

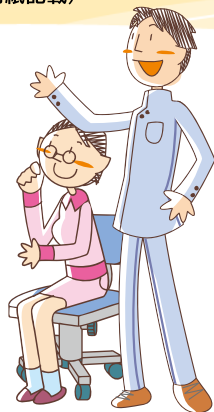
医療保険・介護保険の自己負担を
お支払いいただきます。

連絡先

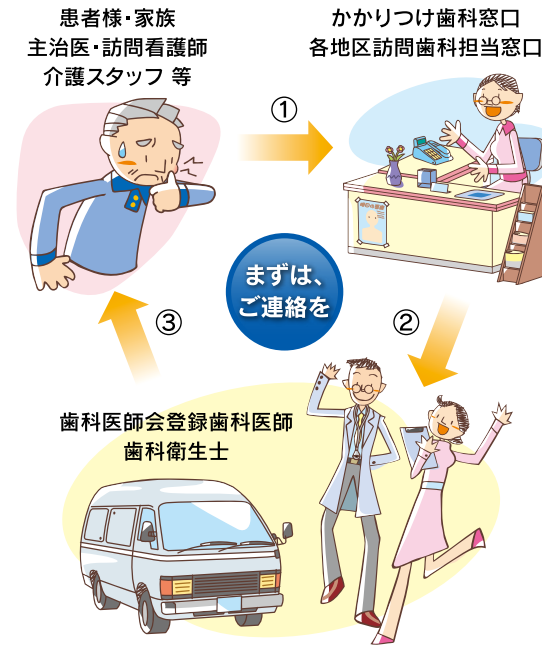
かかりつけ歯科窓口または
各地区担当窓口 (別紙記載)

～ ひとことメモ ～

できるだけかかりつけの
歯科をお勧め致します。



訪問診療の流れ



訪問診療でできること

① 入れ歯・むし歯・歯を抜く等の歯科治療

持ち運びができるポータブル歯科機器・機材を使えば、歯科医院で行うほとんどの歯科治療がご自宅や施設のベッド上でも治療可能です。

② 訪問口腔ケア

介護が必要なために自宅で過ごしながらか外出できない方、あるいは施設に入所されている方の中には、お口のお手入れが不十分であったり、入れ歯の清掃がきちんとされていない例が多く見られます。お口の中の雑菌が増えると、発熱することが多くなり、また、風邪も引きやすくなります。これらを予防するために、広く行われている訪問看護のように、専門の歯科衛生士がご自宅や施設に伺い、丁寧にお口の清掃をすることが訪問口腔ケアです。

③ お口のリハビリテーション

人生の最後の6年間は、介護が必要になるといわれております。いつまでも、ご自分のお口でしっかり噛んでおいしい食事をとることで、全身の健康維持と認知機能低下も予防でき、元気で楽しい食生活を送れます。お口の機能が低下すると、食事に時間がかかったり、食べこぼしたり、飲み込みがうまくできなくなることがあります。お口の機能を維持・回復させるために歯科専門スタッフがお口のマッサージやリハビリを行います。いつまでもお口から美味しい食事が食べられるように食支援を行います。



ケアされていないお口の中・入れ歯

④ 医療連携による口腔ケア

お口の中は身体中で一番細菌が多い場所です。その細菌は糖尿病に悪影響を及ぼし、心臓病や脳卒中を引き起こす原因になることもあります。それらを予防するために口腔ケアの必要性があります。

- ①がんの手術前の方や化学療法のために口内炎ができやすい方
- ②脳卒中で入院中、あるいはリハビリ中の方
- ③心疾患の方
- ④糖尿病の方

などを対象に、血糖値の低下、全身症状や副作用の軽快、術後の早期回復、早期の経口摂取開始と栄養改善を目的に口腔ケアを推進しています。